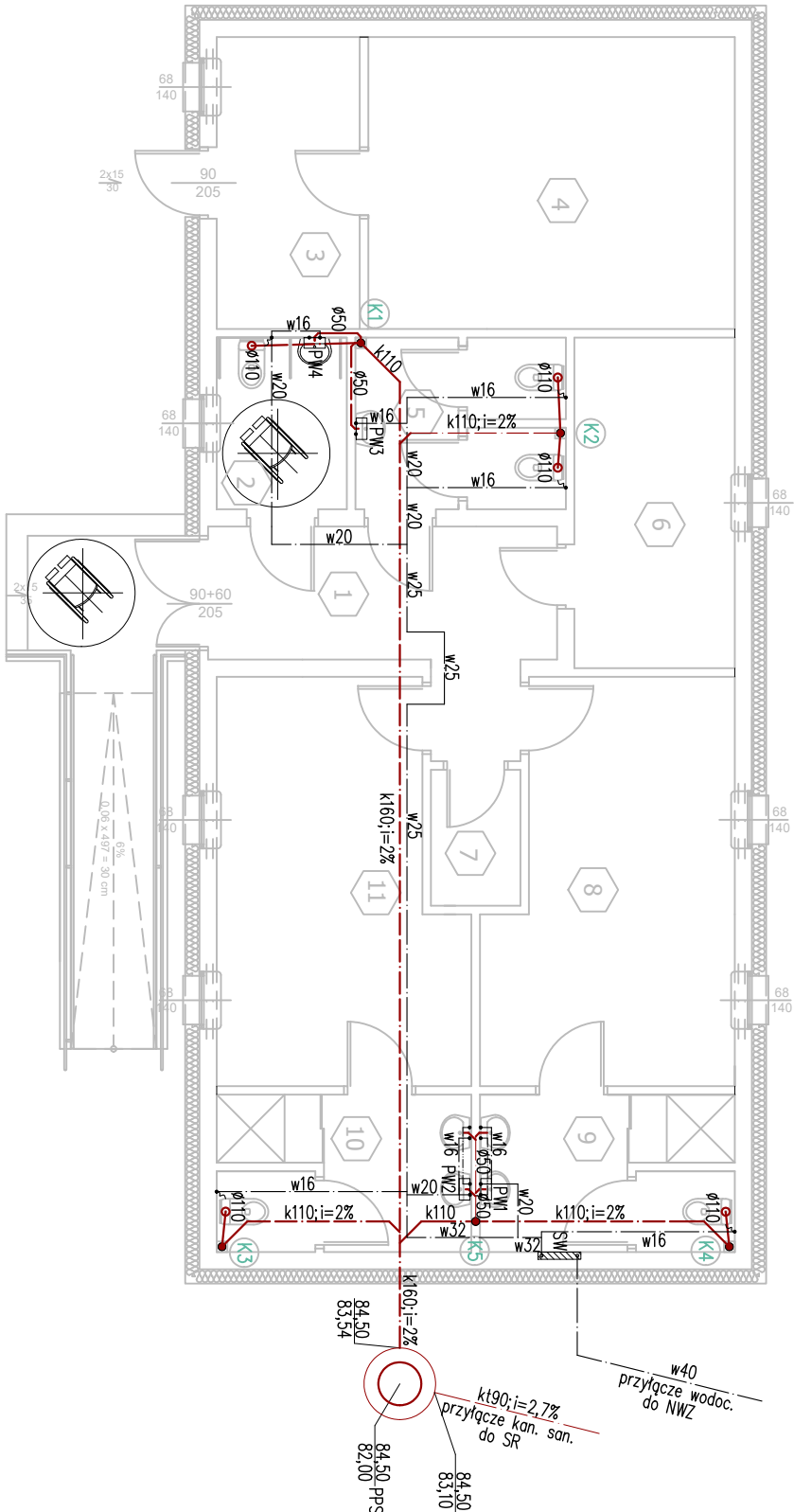


WYKAZ POMIESZCZEŃ

1	KORYTARZ WEJŚCIOWY Płytki posadzkowe "GRES"	10,83 m ²
2	WC DLA OSÓB NIEPEŁNOSPRAWNYCH Płytki posadzkowe "GRES"	4,35 m ²
3	POKÓJ OPIEKUNA Płytki posadzkowe "GRES"	8,16 m ²
4	MAGAZYNIEK NA SPRZĘT SPORTOWY Płytki posadzkowe "GRES"	20,89 m ²
5	SANITARIATY OGÓLNOODOSTĘPNE Płytki posadzkowe "GRES"	6,80 m ²
6	POKÓJ TRENERA Płytki posadzkowe "GRES"	10,35 m ²
7	SCHOWEK PORZĄDKOWY Płytki posadzkowe "GRES"	2,37 m ²
8	SZATNIA Płytki posadzkowe "GRES"	18,09 m ²
9	SANITARIAT Płytki posadzkowe "GRES"	7,64 m ²
10	SANITARIAT Płytki posadzkowe "GRES"	7,64 m ²
11	SZATNIA Płytki posadzkowe "GRES"	18,09 m ²
OGÓŁEM POWIERZCHNIA NETTO : 115,21 m ²		



LEGENDA DO INST. ZIMNEJ WODY, C.W.U.

- — — — — - instalacja zimnej wody z rur PEX-AL
- — — — — - instalacja ciepłej wody z rur PEX-AL
- PW 1-4 - ogrzewacz elektryczny pojemnościowy 15l
- SW - szafka wodomierzowa (wg rysunku nr S-04)

Uwaga!
Przewody inst. z.w. i c.w.u. prowadzić w posadzce i brudkach ściennych.
Przewody inst. z.w. i c.w.u. należy układać w termoizolacji.

LEGENDA DO INST. KANALIZACJI SANITARNEJ

- — — — — - instalacja kanalizacji sanitarnej PVC
- (K1)(K5) - pion inst. kan. san. zakończony ponad dachem rurą wywiewną

Uwaga!
Piony inst. kan. san. należy prowadzić po ścianie i obudować płytami g-k.
Poziome przewody inst. kan. san. należy prowadzić brudkach ściennych i pod posadzką.
Przewody inst. kan. san. należy układać ze spadkiem 2% w ścianach i pod posadzką.
Na pionach kan. san. należy zamontować rewizję na wysokości +0,5m n.p.p.

INWESTYCJA BUDOWA KOMPLEKSU BOISK SPORTOWYCH Z ZAPLECZEM SOCJALNYM				PROJEKTANT PROWADZĄCY: mgr inż. Zygmunt Maniaczek nr upr.: 151491/LO specj. inżynier/po-sanitarna	
INWESTOR	GMINA RYDZYŃA RYNEK 1 64-130 RYDZYŃA			ASYSTENT PROJEKTANTA: mgr inż. Paweł Zukow	
OBIEKT	KOMPLEKS BOISK SPORTOWYCH				
LOKALIZACJA	KŁ ODA działka nr 626/4, 626/5, 626/7, 626/10				
PRZEDMIOT RYSUNKU					
RZUT PRZYZIEMIEMIA - INST. WOD-KAN.SAN.					
STADIUM PROJEKT PT	BRANŻA SANITARNA	DATA 06-2024	STRONA	SKALA 1:100	NR RYS. S-05